

2852M PYRAMIDE

Balise de sol carrée

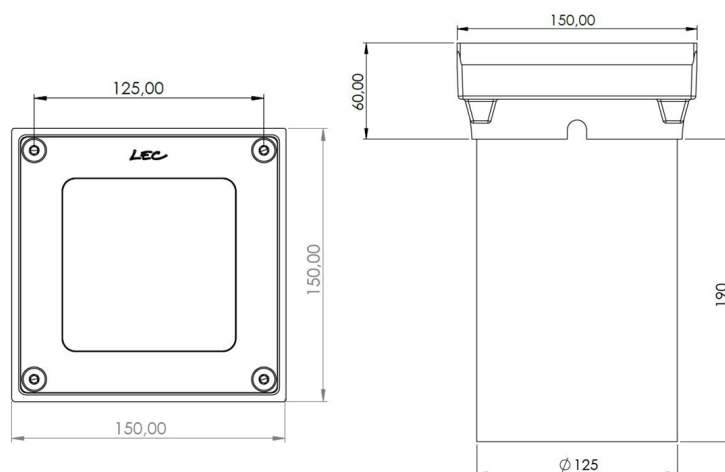
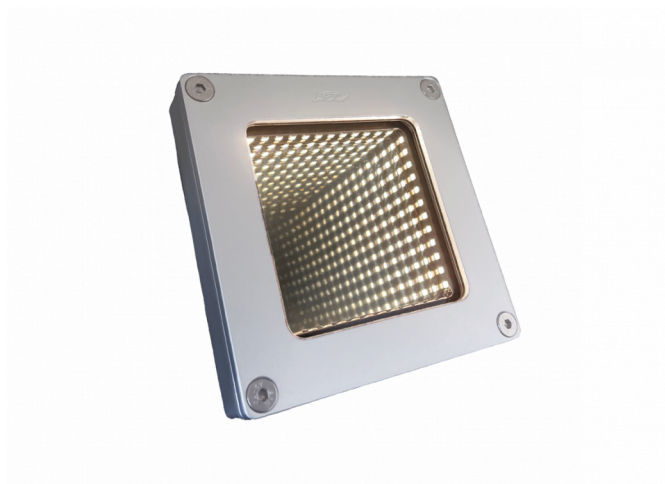
APPLICATIONS :

- Balisage de cheminements piétons/cycles
- Balisage sécuritaire ou décoratif
- Signallement d'obstacles (îlots, passages piétons)
- Animation d'espaces publics

CARACTÉRISTIQUES

Fenêtre plane transparente - Effet miroir infini

- Corps en aluminium usiné anodisé satiné
- Fenêtre en verre organique anti-vandalisme
- Visserie en acier 316L
- Sans saillie
- 2 dimensions de pots d'encastrement possibles
- Non orientable



Nombre de LED	48
Type de LED	LED CMS à 120° (S)
Couleur(s)	Blanc chaud 2700K (F), Blanc chaud 3000K (E), Blanc neutre 4000K (N), Blanc froid 6000K (W), Rouge (R), Ambre (O), Vert (V), Bleu (L)


Affinez votre sélection avec le configurateur produit en ligne, en fonction de vos critères techniques, en cliquant sur ce lien :

<http://www.lec.fr/2852mz-pyramide-r2441>

DOMAINE

 Balisage

CONFIGURATEUR.EMPLACEMENT


 Encastrés de sol sans saillie

 Encastrés de sol

CARACTÉRISTIQUES


Poids : 1000 g

Options d'effets lumineux

 Non orientable

 Faisceau incliné

 Fenêtre plane transparente


 Animation couleur (option)


Alimentation - pilotage

 Longueur de câble 1 m

Intégré : 24V-PWM
Déporté : 24V-0/10V, 24V-DMX, 24V-DALI

Matériaux

 Aluminium usiné anodisé satiné

 Fenêtre polycarbonate, anti-vandalisme, anti-U.V., anti-rayures, M2

Tenue mécanique - Etanchéité

IK10 20J Résistant aux chocs de IK10 20J

IP68 Étanche à l'immersion prolongée