

5643 BUTTON B

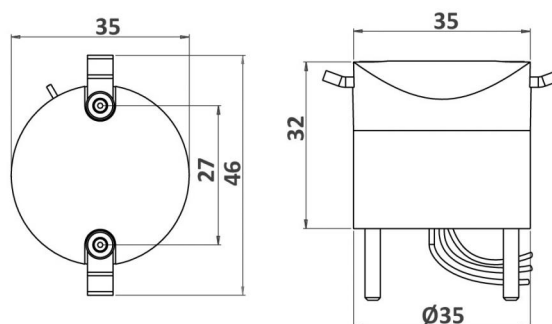
Projecteur ponctuel sans saillie pour main courante de Ø 48 mm. La norme PMR est respectée avec un projecteur équipé d'une optique MB4, inclinée à 45° de l'horizontale et implanté tous les 4 mètres (MB)2.

APPLICATIONS :

- Main courante
- Éclairage de cheminements piéton/cycles

CARACTÉRISTIQUES

- Corps en aluminium usiné anodisé incolore
- Fenêtre en verre organique antivandalisme
- Sans saillie
- Visserie inox 316L
- Fixation dans tube Ø48mm aménagée d'un simple trou Ø35mm.



Nombre de LED	1
Type de LED	LED de puissance. Pour pays chauds, nous consulter.
Couleur(s)	Blanc chaud 2700K (F), Blanc chaud 3000K (E), Blanc neutre 4000K (N), Blanc froid 6000K (W), Rouge (R), Ambre (O), Vert (V), Bleu (L), Bleu Royal (K)

Affinez votre sélection avec le configurateur produit en ligne, en fonction de vos critères techniques, en cliquant sur ce lien :

<http://www.lec.fr/5643-button-b-r1422>


DOMAINE

Éclairage

Flux de référence : **143 lm**

Cette valeur, obtenue en sortie de luminaire, correspond à l'optimum de nombre et de type de LED, pour un blanc froid (6000K)




CONFIGURATEUR.EMPLACEMENT

 Mains courantes


CARACTÉRISTIQUES


Poids : **70 g**

Options d'effets lumineux



-  Non orientable
-  Divers angles d'ouverture du faisceau lumineux
-  Dôme transparent (option)

Alimentation - pilotage

 Longueur de câble **0.2 m**

 **Intégré** : 24V-PWM
Déporté : 24V-0/10V, 24V-DMX, 24V-DALI

Matériaux

-  Aluminium usiné anodisé satiné
-  Fenêtre polycarbonate, anti-vandalisme, anti-U.V., anti-rayures, M2

Tenue mécanique - Étanchéité

IK10 Résistant aux chocs de IK10
20J

IP67 Étanche à l'immersion temporaire

5643 BUTTON B

Cette fiche présente toutes les optiques possibles pour ce produit, sous réserve de compatibilité avec le nombre de LED.

URL de ce produit : <http://www.lec.fr/5643-button-b-r1422>

